

Edition 2022

Guide d'accueil du nouvel arrivant

Pôle d'Équilibre Territorial
et Rural du Haut-Rouergue



13 avenue de la gare
12500 Espalion
05 65 51 69 88
accueil-phr@orange.fr
petr-hautrouergue.fr

Crédits photos

- © Muriel Hennesy – Tourisme Aveyron
- © T.Lambelin–FHAPA
- © A. Arnal – Tourisme Aveyron
- © Abahia/Mairie de Bozouls
- © P.Soissons
- © Jean Moisset
- © Jean Marc Viguié
- © Conseil départemental de l'Aveyron CD 12
- © SMLD Syndicat mixte Lot Dourdou
- © Communauté de communes Comtal Lot et Truyère
- © Communauté de Communes des Causses à l'Aubrac
- © Canva
- © PETR du Haut–Rouergue



Bienvenue

Pourquoi ce guide ?

L'accueil des nouveaux arrivants est un enjeu primordial pour le territoire de demain.

Dans ce contexte, le PETR du Haut-Rouergue mène une politique thématique dans le cadre de l'appel à projet " Relever le défi démographique " à destination des territoires du Massif Central et construit les outils de l'accueil dont ce guide.

Ce guide a pour but de vous permettre à vous, qui venez d'arriver sur ce territoire ou qui souhaitez vous y installer, de vous accompagner dans vos démarches en vous apportant des informations pratiques (structures administratives, éducatives, pour l'emploi, pour la santé ...) et ainsi faciliter la concrétisation de votre projet de vie.

Notre patrimoine est riche d'une diversité paysagère caractérisée par les contreforts de l'Aubrac, la vallée du Lot, la coulée bocagère, la causse de Sévérac ou bien encore le Causse Comtal.

Depuis de nombreux siècles, ce territoire a été modelé par les activités de l'homme, ce qui lui permet aujourd'hui encore de disposer d'une agriculture riche, variée et de qualité. Le caractère naturel et préservé de nos paysages a fait du Haut-Rouergue un lieu permettant une qualité de vie optimale, proche de la nature, tout en évoluant dans un bassin de vie dynamique et attractif.

Territoire touristique riche de merveilles géologiques (Canyon de Bozouls, coulée de Lave...) et de villages d'exceptions (Saint-Eulalie d'Olt, Estaing, Saint-Côme d'Olt, Saint-Geniez d'Olt...), le territoire est aussi façonné par ses hommes et ses femmes qui travaillent et vivent chaque jour au travers de leurs diverses activités qu'elles soient commerciales, industrielles, artisanales, de services ou encore agricoles.





Sommaire

1. Carte d'identité du Petr
2. Les démarches administratives et pratiques
4. Les informations utiles pour faciliter votre installation
5. Autres contacts et organismes spécialisés
7. L'économie sur le territoire
8. J'entreprends, je trouve un travail
10. Je me déplace sur le territoire
11. Je me soigne, ma santé
13. Je scolarise, je fais garder mes enfants
14. J'apprends, j'étudie
15. Je suis retraité ou bientôt à la retraite
16. Je profite de mon temps libre
18. Découvrir au quotidien
19. Les initiatives originales du territoire
21. Vous connaissez le jeu de quilles de 8 ?



Le PETR du Haut-Rouergue c'est :

LE TERRITOIRE

Fiche d'identité

Population	38 communes	34 773 habitants au premier janvier de l'année 2018
	25 Hab / km ²	38% > 60 ans 26% < 29 ans

Environnement	4 ENS	Consommation d'énergie sur le PETR 550 Gwh → 55% secteur résidentiel
	1 Réserve Naturelle Régionale	
	5 zones Natura 2000	2 PLUI en cours de lancement
	1 Zone de Protection spéciale et des ZNIEFF	

Santé	98 Médecins généralistes pour 100 000 habitants (Données Anas)	23 367 logements en 2018
	32 Dentistes pour 100 000 habitants (Données Anas)	22% résidences secondaires
	Diversification de l'offre paramédicale sur les pôles centraux	13% logements vacants



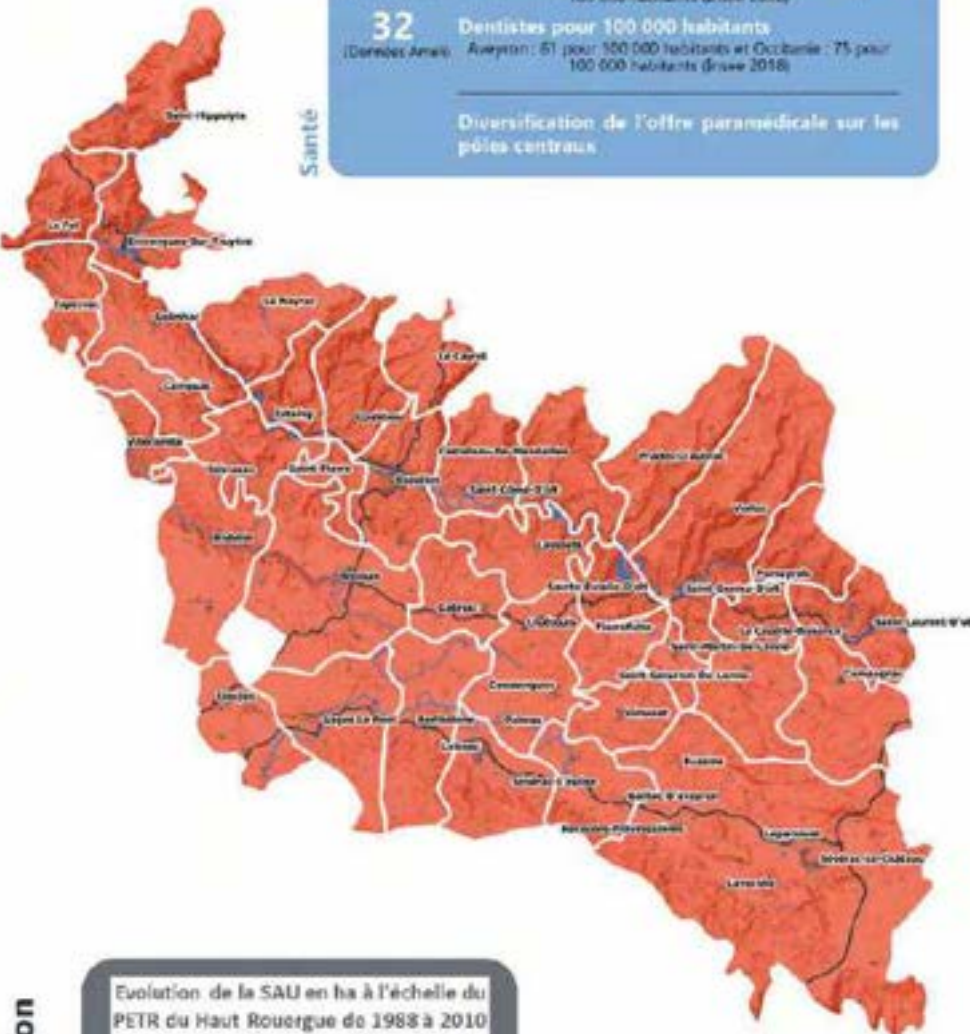
82% individuels	23 367 logements en 2018
40% Achèves avant 1946	22% résidences secondaires
	13% logements vacants

Habitat



1 emploi pour 3 habitants (Aveyron : 1 pour 2,5)	Agriculture : 10% de la population active (Région : 2,1 / Département : 7,5)
1 entreprise créée tous les 172 habitants (Région : 1 pour 105)	
Les emplois en 2017 : 5,9% taux de chômage sur le PETR du Haut Rouergue (Région : 10,5% / Aveyron : 9,9%)	

Économie



Consommation de l'espace



Patrimoine

1 site classé	80 Monuments historiques
13 sites Inscrits	11 immeubles dont 11 dolmens
	1 zone tampon existante / 1 zone tampon en préparation
	3 biens inscrits au titre du Bien culturel «Les Chemins de Saint-Jacques de Compostelle en France»

Les démarches administratives et pratiques

Les mairies sont l'échelon administratif dont les usagers se sentent le plus proche.

Elles seront à même de répondre à vos questions (permis de construire, inscription sur les listes électorales, animations locales ...)

N'hésitez à vous rendre dans votre mairie pour vous présenter. Cela constitue une bonne entrée en matière pour votre arrivée sur le territoire.

Voici la liste des mairies par ordre alphabétique par communauté de communes.

Pour plus d'informations, n'hésitez pas à les contacter

Mairie de Bessuéjols

Saint-Pierre
12500 Bessuéjols
05 65 44 02 60
mairie.bessuejols@orange.fr

Mairie de Bozouls

Place de la Mairie
12340 Bozouls
05 65 51 28 00
mairie-de-bozouls@wanadoo.fr

Mairie de Campuac

14 Place de la Fontaine
12580 Campuac
Tél. : 05 65 44 61 45
mairie-campuac@wanadoo.fr

Mairie du Cayrol

Le Bourg
12500 Le Cayrol
05 65 44 01 38
mairie.lecayrol@wanadoo.fr

Mairie de Coubisou

Le Bourg
12190 Coubisou
05 65 44 04 92
mairie-coubisou@wanadoo.fr

Mairie d'Entraygues-sur-Truyère

Place de l'Église
12140 Entraygues-sur-Truyère
05 65 44 53 31

Mairie d'Espalion

Place de la Résistance
BP 63
12500 Espalion
05 65 51 10 30
mairie-espalion@wanadoo.fr

Mairie d'Estaing

Place Raynaldy
12190 Estaing
05 65 44 70 32
mairie-estaing@orange.fr

Mairie d'Espeyrac

Le Bourg
12140 Espeyrac
05 65 69 88 69
mairie-espeyrac@wanadoo.fr

Mairie du Fel

Le Bourg
12140 Le Fel
05 65 44 51 86
mairiedufel@orange.fr

Mairie de Gabriac

Route de Bozouls
12340 Gabriac
05 65 44 92 84
mairie@gabriac.fr

Mairie de Gages Montrozier

10, route de Pont-Vieux
12630 Gages
05 65 42 29 32
mairie-montrozier@wanadoo.fr

Mairie de Golin hac

Le Bourg
12140 Golin hac
05 65 44 50 12
golin hac@orange.fr

Mairie de Lassouts

Le Bourg
12500 Lassouts
05 65 48 91 09
mairie.lassouts@wanadoo.fr



Communauté de communes -
Comtal Lot et Truyère

18 bis avenue Marcel-Lautard
12500 Espalion
Standard: 05 65 48 29 02
sercretariat@3cct.fr

Mairie de la Loubière Lioujas

12740 la Loubière
05 65 74 92 84
mairie-laloubiere@wanadoo.fr

Mairie du Nayrac

Le Bourg
12190 Le Nayrac
05 65 44 40 05
contact@mairie-le-nayrac.fr

Mairie de Rodelle

Le Bourg
12340 Rodelle
05 65 44 92 17
mairie.de.rodelle@wanadoo.fr

Mairie de Saint-Côme-d'Olt

Place du Château-de-Castelnau
12500 Saint-Côme-d'Olt
05 65 44 07 09
mairie-stcome@wanadoo.fr

Mairie de Saint-Hippolyte

Le Bourg
12140 Saint-Hippolyte
05 65 66 14 50
contact@sainthippolyte.fr

Mairie de Sébrazac

Le Bourg
12190 Sébrazac
05 65 44 71 04
commune-sebrazac@orange.fr

Mairie de Villecomtal

place Jean-XXIII
12580 Villecomtal
05 65 44 60 21
mairie@villecomtal.fr

Mairie de Bertholène

2, rue Caminades
12310 Bertholène
05 65 69 62 18
mairie@bertholene.fr

Mairie de Campagnac

Rue de la Mairie
12560 Campagnac
05 65 70 41 27
mairie@campagnac.org

Mairie de Castelnau-de-Mandailles

Le Bourg
12500 Castelnau-de-Mandailles
05 65 48 71 45
mairie@castenaudemandailles.fr

Mairie de Gaillac d'Aveyron

Le Bourg
12310 Gaillac-d'Aveyron
05 65 69 65 68
gaill.secr@wanadoo.fr

Mairie de La Capelle-Bonance

Le Bourg
12130 La Capelle-Bonance
05 65 47 52 85
mairie.lacapelle.bonance
@wanadoo.fr

Mairie de Laissac-Sévérac l'Eglise

27 place Roland Saules
12310 Laissac-Sévérac l'Eglise
contact@laissac-severacleglise.fr
05 65 69 60 45

Mairie de Palmas d'Aveyron

Rue de la Mairie
Palmas
12310 Palmas d'Aveyron
05 65 70 67 15
palmas.aveyron@orange.fr

Mairie de Pomayrols

Le Bourg
12130 Pomayrols
05 65 47 44 02
mairie.pomayrols@gmail.com

Mairie de Pierrefiche-d'Olt

Le Bourg
12130 Pierrefiche-d'Olt
05 65 47 43 15
mairie.pierrefichedolt@wanadoo.fr

Mairie de Sainte-Eulalie-d'Olt

Place de l'Église
12130 Sainte-Eulalie-d'Olt
05 65 47 44 59
ste.eulalie@wanadoo.fr

Mairie de Saint-Geniez-d'Olt et d'Aubrac

Hôtel de ville
BP 19
12130 Saint-Geniez-d'Olt
mairie12130@orange.fr

Mairie de Saint-Laurent-d'Olt

Le Bourg
12560 Saint-Laurent-d'Olt
05 65 47 45 26
mairie.saintlaurentdolt@orange.fr

Mairie de Saint-Saturnin-de- Lenne

Avenue de la Gare
12560 Saint-Saturnin-de-
Lenne
05 65 70 41 69
mairie-
stsaturnindelenne@wanadoo.fr

Mairie de Saint-Martin-de- Lenne

Le Bourg
12130 Saint-Martin-de-Lenne
05 65 47 45 39
mairie-
stmartindelenne2@wanadoo.fr



Communauté de Communes des Causses à l'Aubrac

3 Place de la Fontaine
Coussergues
12 310 Palmas d'Aveyron
standard : 05 65 70 69 60
contact@caussesaubrac.fr

Mairie de Prades-d'Aubrac

Le Bourg
12470 Prades-d'Aubrac
05 65 48 71 81
contact@pradesaubrac.fr

Mairie de Sévérac d'Aveyron

9 rue Serge Duhourquet
12150 Sévérac d'Aveyron
05 65 71 66 84
contact@severacdaveyron.fr

Mairie de Vimenet

Place de la Mairie
12310 Vimenet
05 65 69 65 91
mairie.vimenet@orange.fr



Flashez-moi
une carte interactive
vous attend !



Des informations utiles pour faciliter votre installation

Pour votre logement

Contactez les fournisseurs d'énergie

Avant de quitter votre ancien logement, n'oubliez pas de faire le relevé des compteurs. Ces données vous seront demandées lors de la résiliation de votre ancien contrat. Une fois installé dans votre nouveau logement vous disposez généralement de l'électricité à votre arrivée car l'ancien locataire aura fait comme vous : il aura relevé les compteurs à son départ et laissé le compteur ouvert.

Pour établir un contrat pour votre nouvelle adresse, **il vous faut contacter votre distributeur d'énergie**, qui vous demandera le relevé de votre nouveau compteur. Pensez aussi à demander le nom de l'ancien occupant. Toutes ces informations vous seront utiles pour ouvrir votre nouveau contrat.

Demander un raccordement téléphonique ou internet

Cela nécessite de rentrer en contact avec votre opérateur ou bien comparer les offres des fournisseurs de manière à profiter des meilleurs services disponibles. Pour connaître les offres internet disponibles dans le logement, il est nécessaire d'effectuer un test d'éligibilité.

S'il n'y a jamais eu de ligne téléphonique dans votre logement, vous devrez en créer une nouvelle.

Le déploiement de la fibre optique est en cours sur nos communautés de communes afin de permettre ni une bonne qualité de connexion notamment pour le télétravail.

Communiquer votre nouvelle adresse

Une fois installé, il est nécessaire de communiquer votre nouvelle adresse à vos abonnements et également aux structures nécessitant une mise à jour régulière de vos coordonnées de contact.

Direction www.mon.service-public.fr pour déclarer votre nouvelle adresse. L'information sera relayée aux organismes affiliés (CPAM, La Poste, MSA, EDF...).

S'installer dans un nouveau territoire ou dans un nouveau logement demande quelques petites formalités à effectuer.

Pour une installation réussie et sans soucis, suivez le guide ...



Pour une ouverture de compteur d'eau

Logement particulier

Afin d'être assuré d'avoir de l'eau lors de l'emménagement, il est préconisé de procéder à l'ouverture du compteur d'eau deux semaines avant l'arrivée. Pour cela, il vous faut contacter l'entreprise responsable de la distribution d'eau potable de votre commune. Référez vous au site internet de votre commune ou contactez les par téléphone.

Logement collectif

Dans la grande majorité des cas, le compteur d'eau est géré par le syndicat des copropriétaires. Il n'y a donc aucune démarche particulière. Toutefois, lors de l'arrivée dans le nouveau logement, il est recommandé de relever le compteur d'eau pour éviter tout litige avec l'ancien occupant et ne pas payer ainsi des consommations antérieures à la date d'arrivée.



Autres contacts administratifs et organismes spécialisés

Préfecture de l'Aveyron

Place Charles de Gaulle
CS 73114

12 031 Rodez Cedex 9

prefecture@aveyron.gouv.fr

Ouvert du lundi au vendredi de 8h30 à 11h30
et de 13h30 à 17h (16h30 le vendredi)

Accueil possible en dehors de ces créneaux sur
rendez-vous

<http://www.aveyron.gouv.fr/prefecture-de-l-aveyron-rodez-a12.html>

Trésorerie de Rodez

8 rue du Faubourg-Lô-Barri CS 73132

12031 Rodez Cedex 9

Téléphone 0565678220

t012017@dgfip.finances.gouv.fr

Caisse primaire d'assurance maladie (CPAM) de l'Aveyron – siège de Rodez

156 avenue de Bamberg

12020 Rodez Cedex 9

Du lundi de 08:30 à 13:00 et de 13:00 à 17:00

numéro: 3646

<https://www.ameli.fr/>

Maison des Solidarités Départementales d'Espalion

2, rue du Palais

12500 Espalion

Tél: 05 65 73 04 00

Accueil par une équipe de professionnels,
information sur les droits administratifs et
sociaux

France services Bozouls Comtal

1 Rue Henri Camviel

12340 Bozouls

05 65 48 37 12

espace-emploi.bozouls@eef-aveyron.fr

<https://www.maisondeservicesaupublic.fr/content/bozouls-comtal>

France Services – Entraygues-sur-Truyère

3 rue du Collège

12140 Entraygues-sur-Truyère

Tél : 05 65 44 49 57

centresocial.entraygues@wanadoo.fr



Caf de l'Aveyron

31 rue de la Barrière

12025 Rodez

Ouvert du lundi au vendredi de 8h30 à 12h00
et de 13h00 à 16h30.

Pour prendre un Rendez-vous :

<http://www.caf.fr/ma-caf/caf-de-l-aveyron/prendre-un-rendez-vous>,

Tél: 0 810 25 12 10

Point Numérique Caf

Les points numériques vous permettent :

Un accès aux sites internet institutionnels
(caf.fr, mon-enfant.fr) et une aide à la
navigation sur ces sites. Une facilitation
numérique et administrative (accompagnement
dans la constitution des dossiers,
compréhension des demandes Caf, réalisation
de téléprocédures...).

Des informations générales sur les prestations
et services, les principales conditions et
démarches à réaliser.

France services Pays d'Olt et d'Aubrac

2 Rue du cours

12130 Saint Geniez d'Olt et d'Aubrac

05 65 70 30 29

centresocialpaysdolt@yahoo.fr

France services Laissagais 1.1 km

1 Rue du foirail

12310 Laissac-Sévérac l'Église

05 65 69 60 56

franceservice-laissagais@gmail.com

France services Campagnac – Lot et Serre

Rue de la Mairie

12560 Campagnac

05 65 70 21 06

campagnac@france-services.gouv.fr

France services Sévérac d'Aveyron

9 Rue des Douves

12150 Sévérac d'Aveyron

05 65 47 78 73

maisonfranceservices.frseverac@gmail.com

Site de France Services

[https://www.cohesion-](https://www.cohesion-territoires.gouv.fr/france-services)

[territoires.gouv.fr/france-services](https://www.cohesion-territoires.gouv.fr/france-services)



Flashez-moi :
une carte interactive vous attend !

Pour vos démarches administratives

Pour toutes vos démarches administratives ainsi que pour des informations utiles, un site de référence est à votre disposition:

www.service-public.fr

Pour les papiers d'identité

Il n'est pas nécessaire de demander la modification de l'adresse qui figure sur votre carte nationale d'identité et passeport. Si vous souhaitez cependant que votre nouvelle adresse y figure, il vous faut faire une demande de renouvellement de carte d'identité et de passeport. Sur le territoire les mairies de Sévérac d'Aveyron et d'Espalion en sont équipées.

Pour une demande de carte nationale d'identité et de passeport

Il faut faire la demande auprès d'une mairie équipée d'une station d'enregistrement. Les pièces à fournir sont disponibles sur le site : <https://www.service-public.fr/particuliers/vosdroits/F1341>

Pour se faire inscrire sur les listes électorales

Inscription toute l'année auprès de la mairie du lieu de vie. C'est une démarche gratuite. Les pièces à fournir sont les suivantes : carte d'identité ou passeport en cours de validité ainsi qu'un justificatif de domicile.



Pour les véhicules

Le propriétaire d'un véhicule doit déclarer, dans le délai d'un mois, son changement de domicile sous peine d'amende.

Les formalités peuvent être accomplies en ligne sur : <https://siv.interieur.gouv.fr>, au guichet de la préfecture ou de la sous-préfecture.

Il n'est pas nécessaire de changer l'adresse de son permis de conduire. Cette démarche s'effectue à l'occasion d'une demande de nouveau permis (en cas de perte, vol, nouvelle catégorie...).



Pour les organismes bancaires et assurances

Vous transmettez vos nouvelles coordonnées aux organismes qui gèrent : vos comptes bancaires, votre assurance habitation-locaire, votre assurance auto, votre assurance-vie.

Pour la santé

Vous choisissez un nouveau médecin traitant si son cabinet se situe à proximité de votre nouveau domicile par exemple. Vous êtes libre de changer de médecin traitant quand vous le souhaitez et sans justificatif.

Pour déclarer votre nouveau médecin traitant, la démarche s'effectue en ligne par le médecin ou par courrier via un formulaire de déclaration à envoyer à votre organisme d'Assurance maladie. Il n'est pas nécessaire d'informer votre ancien médecin traitant.

L'économie sur le territoire

Notre territoire, c'est aussi une forte économie, une agriculture de qualité, de nombreux commerces, des savoir-faire dans les domaines de l'artisanat ou encore des produits "identitaires": fromage, charcuterie, de nombreuses AOP...



La filière agricole et agroalimentaire

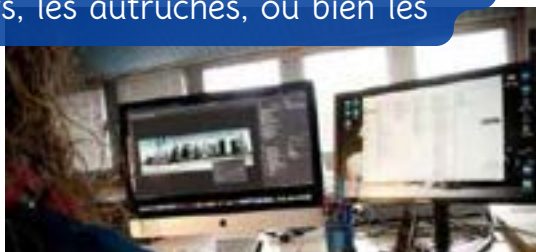
Ici, l'agriculture occupe une place prédominante dans l'économie avec plus de 1 500 emplois dans ce secteur.

Laissac est le premier marché aux bestiaux de France, et se tient au Foirail tous les mardis matin.

Les élevages sont très diversifiés comme les productions végétales allant du maraîchage au verger en passant par la viticulture.

Sur les Causses, on retrouve de l'élevage ovin tandis que sur les contreforts de l'Aubrac, les élevages sont plutôt centrés sur le bovin.

Il existe une très grande diversité de productions comme la vigne, les escargots, le miel, les vergers, les autruches, ou bien les bufflonnes...



Les nouvelles technologies de l'information et de la communication

Il s'agit d'un secteur en pleine expansion (système embarqué, recherche informatique, logiciels et services, centres d'appel)

3 principaux secteurs d'activité sont concernés :

- > L'électronique,
- > l'informatique

> Conception/ édition/imprimerie



Le commerce et de l'artisanat

En 2018, sur le territoire, on comptait plus de 200 commerces : santé, alimentation, culture, hôtels et restaurants, cafés, loisirs...

Cette diversité assure un fort maillage commercial qui structure et dynamise le territoire.

L'offre commerciale est également complétée par les foires et marchés, la vente directe, les tournées alimentaires dans les petits villages, ou encore les systèmes de drive, et supermarchés alentours.

Les métiers de l'artisanat et de la construction sont par ailleurs très actifs avec plus de 1050 emplois. Cette filière s'est largement développée durant les 10 dernières années.



Les savoir-faire du territoire

- Travail du bois
- Travail de la pierre
- Travail des métaux
- Travail de la terre

Vous souhaitez vous installer sur le territoire, vous avez un projet économique ?

Deux interlocuteurs privilégiés sont à votre écoute sur chacune des deux Communautés de Communes : Comtal Lot et Truyère et des Causses à l'Aubrac.

N'hésitez pas à les contacter !



Communauté de Communes

Comtal Lot et Truyère

La structure pour les porteurs de projets

Le Pôle Économique est une structure d'accompagnement de porteurs de projets à la création, à la reprise et au développement d'entreprises ou de commerces. Il offre un espace de coworking et de télétravail.

Pôle Économique à Espalion

37 Avenue de la Gare
12500 Espalion, France
au 05 65 48 65 51
ou poleeconomique@3clt.fr

Votre interlocuteur privilégié

Laura Boutonnet

Chargée de mission Economie
laura.boutonnet@3clt.fr
ligne direct: 05 65 48 65 51
mobile: 06 30 92 95 55



Communauté de Communes des Causses à l'Aubrac

La communauté de communes est partenaire de 3 espaces de coworking :

- Castelwork
- Le Corum
- le Coworking Laissagais

C@stel Work

France Services de Sévérac
9 rue des Douves
12150 Sévérac-le-Château
<https://www.laveyronrecrute.com/ils-recrutent/espace-coworking-tiers-lieu/>

Le Cow-working Laissagais

5 Pl. Abbé Bessou, 12310 Laissac-Sévérac l'Église
06 35 19 34 69
<https://le-cow-working-laissagais.fr/>

Le Corum

Espace Emploi Formation
Le Cloître
05 65 70 30 27
emploi-stgeniezdolt@orange.fr
<https://www.st-geniez-dolt.com/49-tiers-lieu-Corum.html>

Votre interlocuteur privilégié

Florian Maurel

Développeur territorial
florian.maurel@caussesaubrac.fr
ligne directe : 05 81 63 07 20
mobile : 06 42 23 07 31

Flashez-moi
une carte interactive
vous attend !



Voici des informations utiles pour mener au mieux votre recherche d'emploi sur votre nouveau territoire !



L' Aveyron recrute

Le site l'Aveyron recrute est une plateforme qui met en relation les employeurs et les personnes souhaitant s'installer en Aveyron. Un très grand nombre d'offres est disponible dans de nombreux secteurs d'activités.
www.laveyronrecrute.com



Agence Pôle emploi de Rodez

245 rue du Dr Theodor Mathieu
12000 Rodez
3949
12235@pole-emploi.fr
<https://www.pole-emploi.fr>

Agence d'interim

ADEL Interim
6 Rue du Trou – 12340 Bozouls
Contact : contact@adel-interim.com



Mission Locale

Orienté et accompagne les 16-25 ans dans leurs parcours d'insertion professionnel et social
41-43 Rue Béteille
12000 Rodez
05 65 73 85 85

Les espaces emplois formation

Ils assurent différentes missions :
Accueil, Information, Orientation, Conseil auprès de tous publics : demandeurs d'emploi, stagiaires, apprentis, étudiants, salariés, chefs d'entreprise...

Espace Emploi Formation Entraygues / Saint-Amans

3, rue du Collège
12140 Entraygues-sur-Truyère
Tél: 05 65 44 49 58
pre.entraygues@orange.fr

Espace Emploi Formation d'Espalion

Résidence Via Podiensis
4, avenue d'Estaing
12500 Espalion
espace.emploi@orange.fr
Tél: 05 65 48 07.63

Espace Emploi Formation Bozouls Comtal

1 rue Henri Camviel
12340 BOZOULS
Tél. : 05 65 48 37 12
espace-emploi.bozouls@eef-aveyron.fr

Espace Emploi Formation des Causses à l'Aubrac

Siège social

Le Cloître
Saint Geniez d'Olt
12130 Saint-Geniez-d'Olt et d'Aubrac
Tél. : 05.65.70.30.27
emploi-stgeniezdolt@orange.fr

Bureau Laissac

France Services
1 place du Foirail
Laissac
12310 Laissac-Sévérac-l'Eglise
Tél. : 05.65.47.79.83
emploi-laissac@orange.fr

Bureau Sévérac-le-Château

France Services
9 rue des Douves
Sévérac le Château
12150 Sévérac-d'Aveyron
Tél: 05.65.47.79.83
severac@eef-caussesaubrac.fr

Je me déplace sur le territoire

Le moyen de transport le plus utilisé reste la voiture particulière (si vous n'avez pas le permis, il est plus facile de le passer ici !)

Cependant, de nombreux aménagements comme des aires de covoiturage, des lignes de bus ou le **Transport à la demande (TAD)** sont également à votre disposition pour vous permettre de vous déplacer.

En plus de ces solutions alternatives, des **bornes de recharges** pour voitures électriques sont à votre disposition dans de nombreuses communes.

<https://reveocharge.com/fr/>

Sans oublier la pratique du vélo pour les courtes distances ou les loisirs.



Service Régional des Mobilités de l'Aveyron

Maison de la Région
41-43 rue Bêteille
12000 Rodez
08 06 80 12 12

Pour toute information sur le train régional LIO, les lignes régulières et le transport à la demande :

<https://www.laregion.fr/-liO-Service-Public-Occitanie->
<https://lio.laregion.fr/>

Pour plus d'informations sur le Transport à la demande (TAD):

<https://comtal-lot-truyere.fr/bien-vivre/se-deplacer/les-jours-horaires-et-tarifs-du-tad>

<http://caussesaubrac.fr/le-transport-a-la-demande/>

Flashez-moi :
une carte interactive vous
attend !



Pouvoir se déplacer facilement est un atout indéniable pour une installation réussie.



SERVICE
PUBLIC
OCCITANIE
TRANSPORTS



Pour voyager:

Aéroport de Rodez-Aveyron
Liaisons nationales et internationales
Route de Decazeville
12330 Salle la Source
contact@aeroport-rodez.fr
Accueil / standard : 05 65 76 02 00

Aéroport d'Aurillac
Liaisons nationales et internationales
Avenue de Tronquières
15000 Aurillac
04 71 64 50 00
aeroport@caba.fr

Train

Liaisons vers Toulouse et Paris
au départ de Rodez
Ligne Béziers / Neussargues via Campagnac
et Sévérac-le-Château
<https://www.sncf.com/fr>

Je me soigne, ma santé

Parce que la santé est notre bien le plus précieux

Notre territoire possède de nombreuses infrastructures médicales. Les médecins sont présents sur l'ensemble du territoire, notamment dans les maisons de santé pluridisciplinaire ou directement à leurs cabinets. Ils peuvent également effectuer des visites à domiciles.

Pour nos aînés, le territoire compte 10 EHPAD (Établissement d'Hébergement pour Personnes Âgées Dépendantes), une résidence de service à Saint-Hippolyte et à Laissac-Sévérac l'Eglise proposant aux personnes âgées autonomes un cadre de vie paisible et rassurant, à proximité des principales commodités, ainsi qu'une unité de vie au Nayrac.



Notre territoire, compte 4 hôpitaux locaux :

- L'Hôpital Intercommunal Espalion-Saint Laurent d'Olt
- Le Centre hospitalier Etienne Rivié (Saint-Geniez d'Olt)
- L'Hôpital de Jour Sainte Marie (Espalion)
- L'Hôpital Local Communal Maurice Fenaille (Sévérac d'Aveyron)

Pour des soins médicaux plus poussés, ou pour une naissance, le Centre Hospitalier de Rodez est le plateau technique du département : il regroupe l'ensemble des activités de médecine, de chirurgie et d'obstétrique.

Centre Hospitalier Rodez
Avenue de l'Hôpital
12027 Rodez Cedex 9
05 65 55 12 12

<http://www.ch-rodez.fr/accueil-3.html>



Les numéros d'urgence

- Le 17 : intervention de police
- Le 18 : Pompiers
- Le 15 : SAMU
- Le 112 : numéro des urgences sécuritaires,
- Le 39 66 : médecin de garde libéral
- Le 115 : urgence sociale (SAMU social)
- Le 116 : urgence sociale (enfants disparus)
- Le 119 : urgence sociale (enfance maltraitée)



Flashez-moi :
une carte interactive
vous attend !



Les structures médicales spécialisées et les structures pour personnes handicapées

Centre Médico-Psychologique (CMP) Sainte-Marie (Saint-Geniez d'Olt)

Avenue d'Espalion
Lotissement Vidal
12130 Saint-Geniez d'Olt
05 65 70 24 60

<http://www.ahsm.eu/implantations/centre-medico-psychologique-sainte-marie-saint-geniez-dolt>

Hôpital de Jour Sainte-Marie (Le Verdier)

4 rue Georges Buchens
Le Verdier
12500 Espalion
05 65 51 02 35

<http://www.ahsm.eu/implantations/hopital-de-jour-sainte-marie-le-verdier>

Centre d'Accueil Thérapeutique à Temps Partiel

Sainte-Marie (Espalion)

16 avenue de Saint-Pierre
12500 Espalion
05 65 51 10 91

<http://www.ahsm.eu/implantations/centre-daccueil-therapeutique-temps-partiel-sainte-marie-espalion>

Centre Médico-Psycho-Pédagogique (CMPP) d'Espalion

1 rue du Palais
12500 Espalion

<https://annuaire.action-sociale.org/?p=cmpp-espalion-120782107&details=caracteristiques>

Centre Médico-Psycho-Pédagogique (CMPP) de l'Aveyron

CMPP de l'Aveyron
ADPEP12
Rue de l'Abbé Bessou
12000 Rodez
05 65 75 50 80

secretariat.cmpprodez@pep12.fr
<https://www.reseau-parents-aveyron.fr/acteurs/centre-medico-psycho-pedagogique-de-laveyron/>



Hôpital de jour "La Clé des champs"

Le Rial
12340 Gabriac
05 65 48 38 63

<http://www.ahsm.eu/implantations/hopital-de-jour-la-cle-des-champs>

Maison d'accueil spécialisée « La Boraldette »

La Boraldette
12500 Saint-Côme d'Olt
05 65 44 67 32

masboraldette@adapei12-82.fr

Foyer de vie « Les Glycines »

Recoules Prévinquières
12150 Sévérac d'Aveyron
05 65 47 89 89

<http://www.pep12.fr/Social-et-medico-social/Pole-adultes/Foyer-de-Vie-Les-Glycines>

Foyer de vie ADAPEI « Le Colombier »

Rue du Rivié
12130 Saint-Geniez d'Olt
05 65 67 50 80

fv.stgeniez@adapei12-82.fr

Cap Emploi - Sameth

41-43 Rue Bêteille
12000 Rodez

<http://www.pep12.fr/Cap-Emploi/Cap-Emploi-Aveyron/Présentation>

Flashez-moi :
une carte interactive
vous attend !



Je scolarise, je fais garder mes enfants

L'accueil de la petite enfance

Parce que faire garder ses enfants c'est primordial, le territoire est équipé de nombreuses structures d'accueil.

Pour partir au travail serein ...

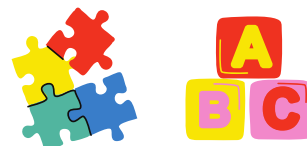
Sur les deux communautés de communes on trouve 10 Relais d'Assistantes Maternelles, 5 Maisons d'Assistantes Maternelles, 3 micro-crèches, 3 crèches multi-accueil, et 1 Halte Garderie.

De plus, de nombreux projets de MAM sont en cours de réalisation.

En fonction de votre lieu de résidence, l'une de ces structures pourra répondre au mieux à vos besoins en terme de garde d'enfant.

Le site <https://mon-enfant.fr>

est à votre disposition pour effectuer une recherche de toutes les structures d'accueil de la petite enfance à proximité de votre lieu de vie.



Les écoles maternelles et élémentaires



Le territoire est riche de nombreux établissements d'enseignement primaire allant du cycle 1 jusqu'au cycle 3

On compte : 3 tels qu'une école maternelle privée
2 écoles maternelles publiques
7 écoles primaires privées,
26 écoles primaires publiques.

A cette riche offre éducative, s'ajoute 1 école à pédagogie alternative d'inspiration Montessori.

La force de nos structures éducatives: leur taille humaine,
à même d'apporter un suivi personnalisé
et une réponse adaptée au profil de chacun des élèves.



Flashez-moi :
une carte interactive
vous attend !



J'apprends, j'étudie

Les collèges et les lycées

Pour l'enseignement secondaire, vous trouverez :

3 collèges publics et 2 collèges privés
1 lycée privé d'enseignement général

Pour les lycées technologiques ou professionnels, il faudra se rendre dans les villes les plus proches à Rodez (12), Millau (12), Aurillac (15), Saint-Chély (48) qui comptent de nombreux lycées spécialisés.

Pour les étudiants

Le département de l'Aveyron est riche de formations dans différents domaines : agriculture et agroalimentaire, information-numérique, santé, tertiaire et gestion, finances, droit, qualité, de Bac+2 jusqu'à Bac+5 .

Pour plus de détails sur ce type de formation, les sites web de l'agglomération de Rodez : <https://www.rodezagglo.fr>, la ville étudiante la plus proche, ou encore le site Onisep.fr, la CCI de l'Aveyron et le Centre de Formations des Apprentis de Rodez sont à votre disposition.



Le campus connecté

C'est un lieu d'études pour poursuivre, à proximité, des études supérieures à distance. Ce lieu met à disposition des salles de cours connectées où les étudiants peuvent travailler à partir de leur ordinateur personnel ou de ceux mis à disposition.

Les étudiants sont encadrés et profitent d'un tutorat individuel et collectif.

Contact du Campus : pour échanger sur le projet de formation, visiter les lieux, répondre à toutes les questions sur l'accompagnement, la bourse d'étude spécifique de la commune, l'aide financière au déménagement si l'étudiant s'installe sur la commune pendant ses études :

www.campusconnecte-espalion@orange.fr
ou 06 37 08 92 02

Facebook : EspalionCampusConnecte

Pour le transport scolaire

Maison de la Région
Service régional des Mobilités de l'Aveyron
41-43 rue Béteille
12000 Rodez
08 06 80 12 12

<https://lio.laregion.fr/transports-aveyron-scolaire>



Les instituts pédagogiques spécialisés

Sur notre territoire, on trouve deux institutions éducatives spécialisées:

L'Institut médico-éducatif des Hermeaux (Saint-Laurent d'Olt) qui s'adresse à des enfants ou adolescents avec déficience intellectuelle légère sans troubles associés,

Ainsi que l'Institut Thérapeutique Éducatif et Pédagogique de Grèzes (Laissac Séverac l'Eglise) qui accueille des enfants, adolescents ou jeunes adultes qui présentent des difficultés psychologiques s'exprimant par des troubles du comportement.

Je suis retraité ou bientôt à la retraite

Arriver dans un nouveau territoire à l'heure de la retraite peut apparaître comme un saut dans l'inconnu.

Et pourtant, notre territoire c'est aussi des structures médicales adaptées pour les seniors, des réseaux de services à la personne ou encore des points infos seniors pour vous donner tous les renseignements nécessaires.

C'est aussi une qualité de vie préservée et un grand nombre d'activités à portée de main.

D'autres l'ont fait, alors, pourquoi pas vous ?

Les points infos seniors

Les Points Info Seniors sont des lieux d'accueil, d'information, d'écoute, d'orientation et d'accompagnement pour la personne âgée ou son entourage, particulièrement pour faire face aux besoins liés au soutien à domicile.



Pour qui ?

La personne de 60 ans et plus et son entourage

Pourquoi ?

Pour coordonner les différentes actions et services auprès des Personnes Âgées.

Comment ?

Accueillir, Informer et Orienter,
Soutenir dans les démarches administratives,
Accompagner dans la mise en œuvre des dispositifs d'aide (constitution de dossier).

Être à la retraite c'est surtout profiter pleinement de la vie !

Pour ce faire rendez-vous aux pages 16, 17 et 18 pour découvrir toutes les activités à votre disposition (sports, vie associative, découverte...) près de chez vous !

Flashe- moi :
une carte interactive
vous attend !



Point Info Seniors

CC Comtal Lot et Truyère

Point Info Seniors
Maison de Santé
10 rue des Grillons
12 340 BOZOULS

Téléphone : 05 65 48 92 83
Mail : pointinfoseniors@3clt.fr

Le Point Info Seniors vous accueille sur rendez-vous à Bozouls du lundi au vendredi (sauf mercredi) de 9h00 à 12h00 et de 14h00 à 17h00.

Point infos seniors

CC des Causses à l'Aubrac

2 rue du Cours
12130 Saint Geniez d'Olt et d'Aubrac
06.45.73.42.66

pointinfoseniors@caussesaubrac.fr

Visites à domicile sur toutes les communes de la CC des Causses à l'Aubrac

<https://caussesaubrac.fr/2019/05/29/point-info-seniors-pis-programme/>

Je profite de mon temps libre

Sur notre territoire, il y a toujours quelque chose à découvrir, à faire, à déguster ou à voir.

Pour les petits et les grands : associations, événements culturels, sportifs, loisirs en tous genres, sont à votre disposition.

Ici, vous pourrez consacrer une plus petite part de votre budget pour votre logement et ainsi, vous augmenterez votre budget pour tous les petits plaisirs de la vie.

Alors n'hésitez plus, nous, on vous attend déjà !



Pour faire mon marché, cuisiner et découvrir de nouvelles saveurs

Notre territoire c'est aussi de bons produits ! De nombreuses fermes et producteurs locaux proposent leurs productions sur les marchés ou encore dans les épiceries et supermarchés. Les commerces de bouches sont également bien présents et proposent des produits de qualité et de proximité (bouchers, boulangers/pâtisseries...)

Notre territoire c'est aussi des traditions culinaires à déguster de toute urgence: farcous, aligot, gâteau à la broche, saucisse à l'huile... ils n'attendent que vous !



Flashez moi :
une carte interactive
vous attend !



Pour faire du sport

Les sports collectifs

Dans chaque commune, il existe des équipes de sports (clubs, associations sportives).

Renseignez vous dans votre mairie si vous avez l'esprit d'équipe et l'envie de partager votre passion.

Cela peut être un bon moyen de créer du lien et vous intégrer à la vie locale.

Le sport individuel

Si vous aimez le VTT, la musculation, le running, la gym, le yoga, la danse, le tennis ou encore le fitness, trail... vous trouverez votre bonheur sur notre territoire. Les associations sportives proposent de nombreuses disciplines et les équipements sont nombreux.

De plus, la nature environnante est un espace accueillant pour pratiquer votre sport tout en n'oubliant pas de la respecter afin de conserver ce cadre de vie exceptionnel.

Je profite de mon temps libre

Notre territoire, c'est aussi pouvoir accéder à des programmations culturelles de qualité, découvrir de nouvelles traditions, coutumes, fêtes traditionnelles tout en profitant d'un cadre de vie unique. Ici, vous trouverez des activités culturelles variées et un tissu associatif riche. De quoi "tisser des liens" tout en profitant de votre temps libre.



Pour me cultiver

Sur notre territoire vous trouverez des bibliothèques, des musées ainsi que des salles de cinéma. La mairie de votre lieu de résidence, le centre social ou encore l'office du tourisme le plus proche peuvent vous apporter des informations complémentaires sur les activités culturelles qui se déroulent près de chez vous.

Liens utiles pour l'agenda culturel

Le site Aveyron Culture

<https://www.aveyron-culture.com/centre-de-ressources/services-et-contacts>

Sortir en Aveyron

<https://www.tourisme-aveyron.com/fr/evenements/agenda-aveyron>

Conservatoire

<https://www.crd-aveyron.fr/>

Notre territoire c'est aussi des festivals, animations culturelles diverses et variées qui vous permettront de ne jamais vous ennuyer !

Les communautés de communes de notre territoire proposent **une programmation culturelle riche.**

Pour en savoir plus rendez-vous sur leurs sites internet :

CC des Causses à l'Aubrac

<https://caussesaubrac.fr/category/culture/>

CC Comtal Lot et Truyère

<https://comtal-lot-truyere.fr/decouvrir/culture/programmation-culturelle>



Pour m'investir dans la vie associative

De très nombreuses associations proposent des activités diverses pouvant répondre aux préférences de chacun : culture, sport, loisirs...

Le bouche-à-oreille fonctionne bien pour la vie associative, et l'on vous indiquera vite qui contacter pour telles ou telles activités.

Au total, on en compte plus de 800, le plus dur sera de choisir !

Pour connaître les associations existantes, les coordonnées des personnes à joindre, votre mairie, mais également les offices de tourisme sont à votre disposition. De plus, chaque début d'année scolaire, des forums des associations sont organisés, renseignez-vous pour connaître la date du plus proche de chez vous.



Flashez-moi :
une carte interactive
vous attend !

Découvrir au quotidien

Quand on vient d'arriver sur un nouveau territoire, il y a plein de choses à découvrir. Vous avez de la chance: des merveilles naturelles, culturelles, patrimoniales, culinaires ...vous attendent ici !

Plusieurs bureaux de tourisme sont à votre disposition pour découvrir notre territoire et vous donner des informations sur les festivités et animations et sur la découverte du territoire en fonction de votre lieu de résidence. **N'hésitez pas à vous abonner à leur page Facebook ou à leurs newsletters !**



Office de Tourisme Terres d'Aveyron



Bureau de tourisme de Bozouls

Bureau d'Information Touristique de Bozouls
Place de l'Hôtel de Ville
12340 Bozouls
05 65 48 50 52
ot-bozouls@wanadoo.fr

Bureau d'Information Touristique d'Entraigues-sur-Truyère

Place de la République
12140 Entraigues-sur-Truyère
05 65 44 56 10
infos@tourisme-entraigues.com
<https://www.tourisme-entraigues.com/>

Bureau d'Information Touristique d'Espalion

23, place du Plô
12500 Espalion
05 65 44 10 63
infos@tourisme-espalion.fr
<https://www.tourisme-espalion.fr/>

Bureau d'Information Touristique d'Estaing

24 rue François d'Estaing
05 65 44 03 22
<https://www.terresdaveyron.fr/>



Office de Tourisme des Causses à l'Aubrac

www.causses-aubrac-tourisme.com

Bureau d'Information Touristique de Sainte-Eulalie d'Olt

Espace Louis Marcilhac
12130 Sainte Eulalie d'Olt
05 65 47 82 68
steulaliedolt@causses-aubrac-tourisme.com

Bureau d'Information Touristique de Saint-Geniez d'Olt

Le Cloître
12130 Saint-Geniez d'Olt
05 65 70 43 42
stgeniezdolt@causses-aubrac-tourisme.com

Bureau d'information touristique de Laissac

Bureau de Laissac
1 Avenue de Rodez
12310 Laissac-Séverac-l'Eglise
05 65 70 71 30
laissac@causses-aubrac-tourisme.com

Bureau d'Information Touristique de Séverac d'Aveyron

5, rue des Doves
12150 Séverac d'Aveyron
05 65 47 67 31
severacdaveyron@causses-aubrac-tourisme.com

Un territoire d'initiatives

Notre territoire c'est aussi des initiatives originales et créatrices de liens.

Si vous êtes nouvel arrivant, les initiatives citoyennes peuvent vous aider à créer du lien et, pourquoi pas, nouer de nouvelles relations.



La transformerie à Laissac-Séverac l'Eglise

La Transformerie souhaite sensibiliser le plus grand nombre à la façon de consommer et de jeter.

Nettoyer, réparer, transformer, relooker, réduire en pièces détachées, tous les moyens sont bons pour donner une seconde chance aux objets.

La boutique de la transformerie:

Vous y trouverez des meubles, des objets de décorations, des livres, des jeux, de l'électroménager, des appareils électroniques...

mais aussi un espace gratuit d'objets de la dernière chance.

Adresse du local :

Les Colombières
12310 Laissac Séverac L'Église
Tél: :0781637407

Adresse postale :

La Transformerie – Chez Maelle Tallec
Gagnac – 12310 Gaillac d'Aveyron
<http://latransformerie.fr/>
<https://www.facebook.com/Transformerie/>

Horaires d'ouverture de la boutique éco-solidaire et pour les dépôts :

- mercredi de 9h30 à 12h
- samedi de 9h30 à 12h et de 13h30 à 17h

Le labo d'Aqui à Entraygues-sur-Truyère

Un lieu de ressource intergénérationnel !

Espace convivial autogéré, d'échange de savoirs et savoir-faire ouvert à tous.tes, le samedi, pour se retrouver et partager, dans les locaux de l'ancien collège.

Pique-niques, ateliers et chantiers thématiques, cafés découvertes, ciné papotes, soutien à la parentalité, ressourcerie à prix libre, bibliothèque, petites annonces ... **en route pour la transition !**

15 Quai du Lot
12140 Entraygues-sur-Truyère
Centre Social Rural d'Entraygues :
Tél: 05 65 44 49 57

<https://www.facebook.com/pages/category/Nonprofit-Organization/Le-LABO-daqui-1221240308052252/>

L'auberge Espalienne à Espalion

Tiers-lieu associatif – Organisation d'ateliers et d'événements

" Sur la table de l'Auberge, on pose nos savoirs et savoirs-faire en guise de partage ". L'Auberge Espalienne propose des projets et idées pour être et agir ensemble, une soupe festive/antigaspi, des ateliers zéro déchet, des soirées jeux, des ateliers de réparation, des sorties et ateliers nature !

37 rue Méjane,
12 500 Espalion

Mail: contact@laubergeespalienne.fr
www.facebook.com/laubergeespalienne/
[www.facebook.com/laubergeespalienne/](http://laubergeespalienne.fr)

**L'AUBERGE
ESPALIONNE**



Un territoire d'initatives



Le pôle artistique et d'artisans d'art à Sainte Eulalie d'Olt

Au coeur du village une ancienne grange du XVIIe siècle a été restaurée pour permettre l'installation de nouveaux artistes et/ou artisans d'art. " Eulalie d'Art " abrite 6 ateliers de création ainsi que le Point Accueil Tourisme du village.

" Eulalie d'Art " est ouvert à l'année :
des ateliers sont à louer dans ce Pôle Artistique et d'Artisans d'Art.
Pour plus d'information s'adresser à la Mairie
Tél : 05 65 47 44 59.

Mail: ste.eulalie@waandoo.fr
Site internet: www.sainteulaliedolt.fr

" Eulalie d'Art " est également le point de départ idéal pour se rendre au coeur de Sainte Eulalie d'Olt afin de partir à la rencontre des autres ateliers : céramiste, souffleurs de verre, bijoux, sculptures... et de découvrir ce beau village.

Sirventés, à Sévérac d'Aveyron

Installée à Sévérac d'Aveyron, Sirventés est spécialisée dans la production de spectacles et d'événements valorisant le patrimoine culturel, naturel et social des territoires.

Le pôle artistique de Sirventés a pour vocation principale la création, la production et la diffusion d'artistes de culture occitane.

Pour plus d'informations:

Tél: 06 73 69 06 50

Mail: contact@sirventes.com

Site internet: <http://www.sirventes.com/>



La parenthèse à Espalion

Association d'Utilité Ludique

Le but de l'association est de favoriser, développer et promouvoir des actions, des activités pluridisciplinaires et intergénérationnelles et partager des compétences et des savoirs-faire artistiques et artisanaux.

Cours d'arts plastiques, théâtre, couture, ateliers plantes, ateliers créatifs ...

Pour plus d'informations:

Tél: 06 77 09 62 99

Mail: laparenthese.espalion@gmail.com

Site internet: <https://laparenthese12.wordpress.com/>

Vous connaissez le jeu de quilles de 8 ?



En Aveyron, le jeu de quilles est la troisième discipline sportive après le football et la pétanque. En France, elle compte près de 4800 licenciés. Avant tout, la quille de huit est un sport qui se pratique à l'extérieur, vous entendrez donc le bruit des quilles entre mars et octobre.

C'est dans la région d'Espalion que les joueurs ont pris l'habitude de "prendre quille", c'est-à-dire de prendre une des 9 quilles debout pour la frapper avec la boule.

Le jeu de quilles est un jeu intergénérationnel: tout le monde peut y participer et ainsi passer un moment de détente et de plaisir.

Ici le jeu de quilles est très pratiqué dans le moindre village du Haut-Rouergue, on y fabrique même les quilles !

Afin de bien vous acclimater à votre nouvelle vie, quelques petites précisions utiles sur ce jeu, pour passer de bons moments.



En quoi ça consiste ?

Règles du jeu

Le terrain : terre battue de 30 m de long pour 6 mètres de large. Les compétitions actuelles nécessitent 20 terrains donc une surface de 120 m par 30 m.

Les quilles : 8 quilles "debout" de 60 cm de hauteur pour un diamètre de 7 cm. Une quille joueuse, appelée « le quillou » de longueur maximum de 60 cm.

La boule : En bois dur, son diamètre ne doit pas excéder 28 cm. Son poids varie de 3 à 6 Kg.

Le gabarit : Il sert à délimiter l'emplacement du joueur. Il est en fer de longueur 3 mètres pour une largeur d'un mètre.

Les taquets : Implantés dans l'aire de jeu, ils servent de support aux 8 quilles « debout ». Ils sont espacés entre eux de 1 mètre.

La partie : Elle se décompose en 9 coups répartis sur 5 distances de lancer, allant de 1 à 20 mètres. Chaque coup comprend 2 jets : hormis à 1 mètre où on ne lance que la boule.

Le lancer de quille : consiste à frapper la quille joueuse avec la boule afin de la projeter dans les quilles "debout".

Le lancer de boule : sert à finir le coup et à tomber le maximum de quilles « debout » non abattues avec la quille joueuse.



Pour plus de renseignements

Fédération Française de Bowling
et de Sport de Quilles

<https://www.ffbsq.org/>
Tél : 05 82 95 78 60

Comité national des quilles de huit

<http://www.quillesdehuit.org>

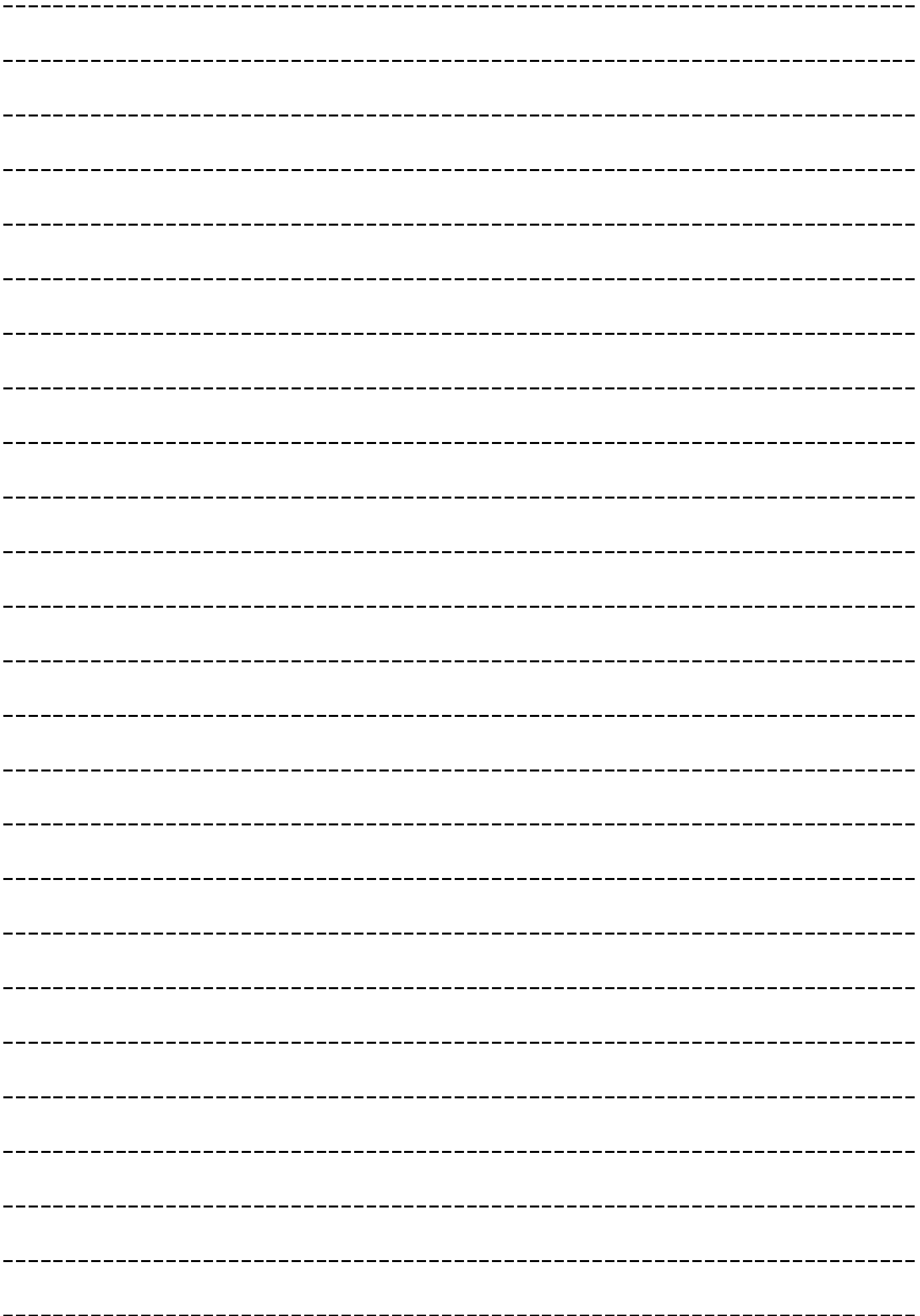
Ma page bloc-notes

Une idée ? une adresse, un numéro à noter ?

Cette page est faite pour vous !



A series of horizontal dashed lines for writing.



Nous espérons que ce guide vous a apporté les informations facilitant votre installation sur notre territoire, ou qu'il vous a donné envie de venir vivre ici.

Nous vous attendons !

Pour plus d'informations, n'hésitez pas à contacter :

Marie Batifol

**Chargée de mission accueil des nouveaux
(CC Comtal Lot et Truyère
et PÉTR du Haut-Rouergue)**

13 avenue de la Gare
12500 Espalion
accueil-phr@orange.fr
05 65 51 69 89

**Florian Maurel (CC des Causses à l'Aubrac)
Développeur territorial**

3 Place de la Fontaine – Coussergues
12310 Palmas d'Aveyron
florian.maurel@caussesaubrac.fr
05 65 70 69 60

À très vite sur notre territoire !

Conception graphique: PÉTR du Haut-Rouergue

Crédits photos : © Aveyron tourisme © Muriel Hennesy-Tourisme Aveyron © T.Lambelin-FHAPA © A.Arnal-Tourisme Aveyron © Abahia/Mairie de Bozouls © P. Soissons © Jean Moisset © Jean Marc Viguier © Conseil départemental de l'Aveyron © Canva © SMLD Syndicat mixte Lot Dourdou © Communauté de communes Comtal Lot et Truyère © Communauté de Communes des Causses à l'Aubrac © PÉTR du Haut-Rouergue

L'action du PÉTR de Haut-Rouergue dans le cadre de sa politique d'accueil de population est cofinancée par l'Union européenne. L'Europe s'engage dans le Massif Central avec le fonds européen de développement régional.

